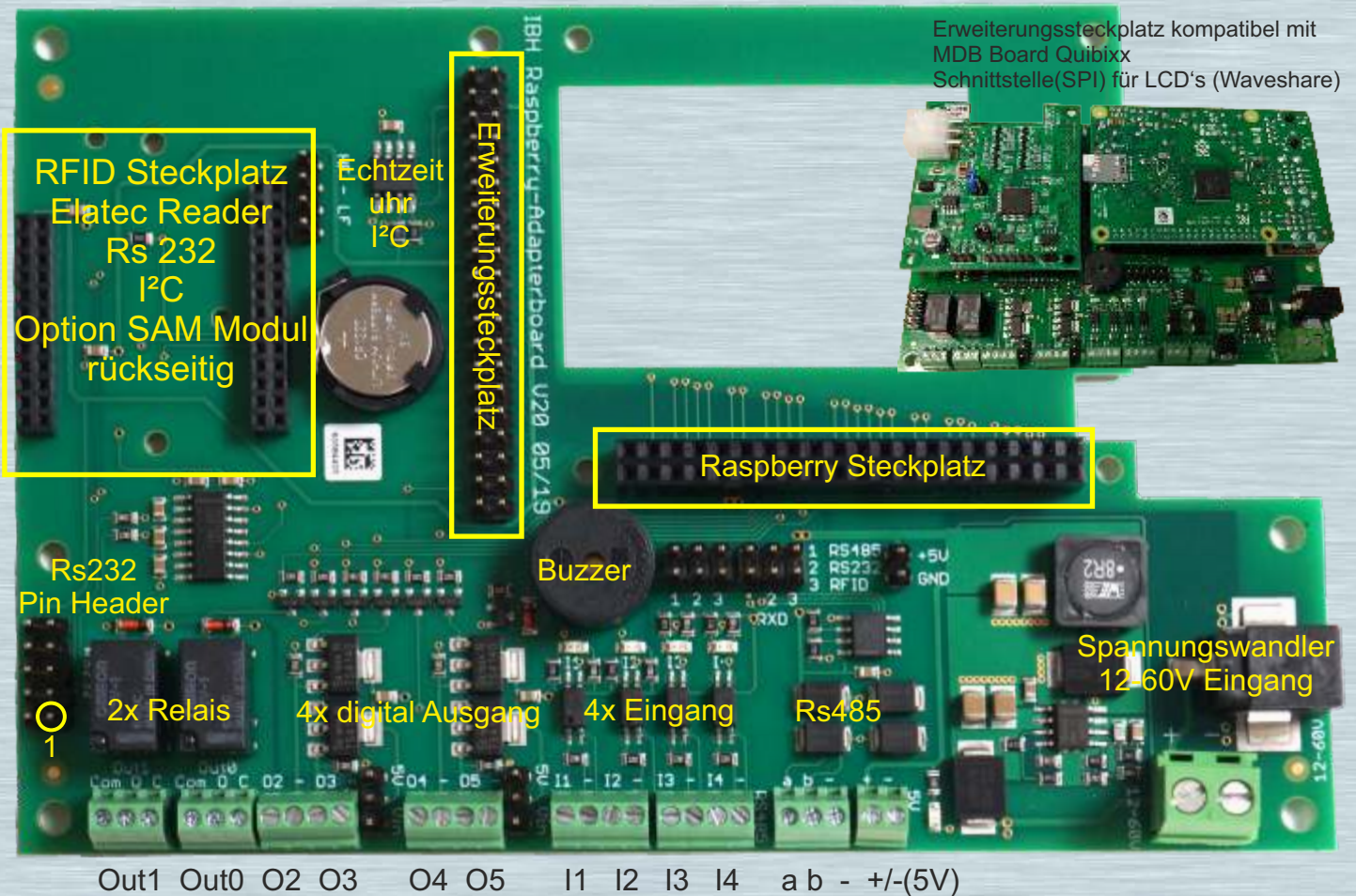


Raspberry Erweiterungsplatine V2.0



Eingänge: (Optoeingang, bidirektional, 5-24V DC)

I1	GPIO 23, Pin16
I2	GPIO 20, Pin 38
I3	GPIO 21, Pin 40
I4	GPIO 16, Pin 36

Ausgänge: (Relais potentialfreier Wechsler)

Out 0	GPIO 27, Pin13
Out 1	GPIO 22, Pin15

Ausgänge: (digital 5V oder U_{in})

O2	GPIO 12, Pin32
O3	GPIO 13, Pin33
O4	GPIO 5, Pin29
O5	GPIO 26, Pin37 (PWM)

Buzzer: GPIO19, Pin35

RS 232 Pin Header: (Delock 82768 komp.)

Pin1	frei
Pin2	RxD, GPIO 15, Pin10
Pin3	TxD, GPIO 14, Pin8
Pin4	frei
Pin5	frei
Pin6	GND
Pin7	frei
Pin8	frei
Pin9	frei
Pin10	+5 V

RS 485:

a	RxD, GPIO 15, Pin10
b	TxD, GPIO 14, Pin8
-	GND
	DE/RE, GPIO18, Pin12

Kontakt:

Ingenieurbüro Herrmann
 In der Röth 13
 D-91338 Igensdorf
 Tel.: +49 9192 996640
 kontakt@ibherrmann.com
 www.ibherrmann.com

